

# Prévenir durablement les TMS

**Préventica Strasbourg Europe 2017**

Le 08 novembre 2017



*POIREL Romain*  
*Responsable QSE*

# SOMMAIRE

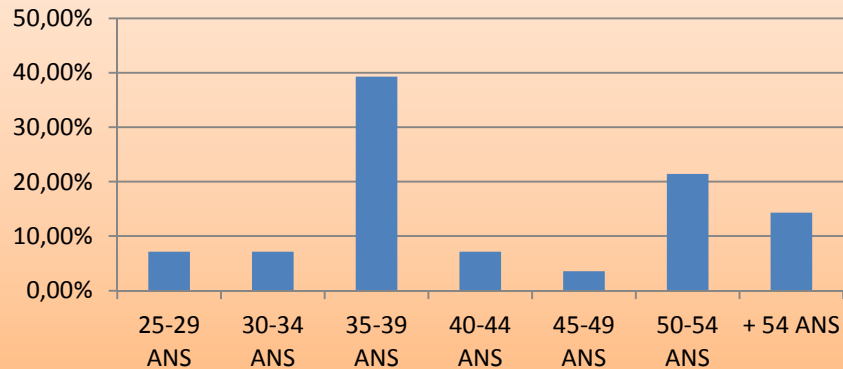
- 1/ Situation initiale / constat
- 2/ Mobilisation de la direction
- 3/ Indicateurs santé au travail
- 4/ Dépistage des situations à risque
- 5/ Diagnostic au poste de travail
- 6/ Amélioration des postes de travail
- 7/ Bilan / Résultat

- 1/ Situation initiale / constat
- Constat :
  - Contexte économique difficile
  - Personnel vieillissant
  - Beaucoup de TMS et d'accident lié à la manutention
  - Absence de démarche de prévention durable

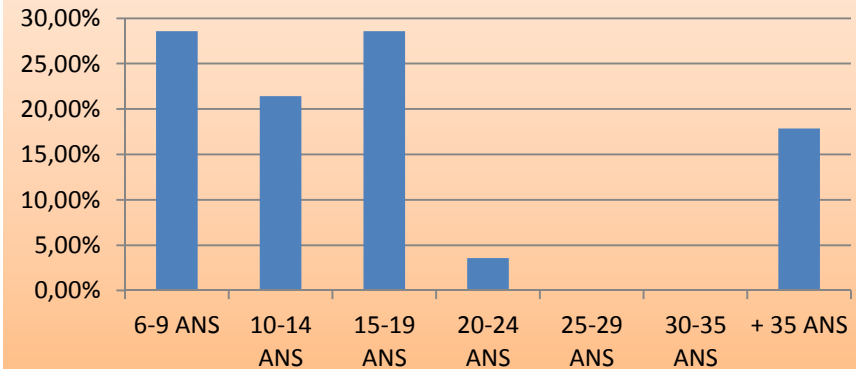
- 2/ Mobilisation de la direction
- Objectifs :
  - Amélioration des conditions de travail
  - Mise en place d'une démarche de prévention des TMS
  - Baisse de l'absentéisme et réduction coût AT/MP
- Création d'un groupe de travail :
  - Direction de production et direction général
  - Responsable QSE et responsable atelier
  - Stagiaire en M2 Biosciences et ingénierie de la santé
  - Ensemble des collaborateurs en production
- Suivi d'une Formation devenir personne ressource TMS pour le pilote du projet

- 3/ Indicateurs santé au travail

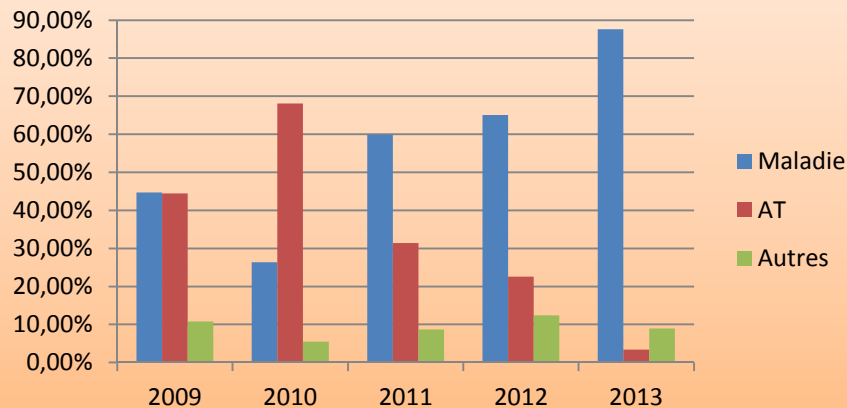
Tranches d'âge



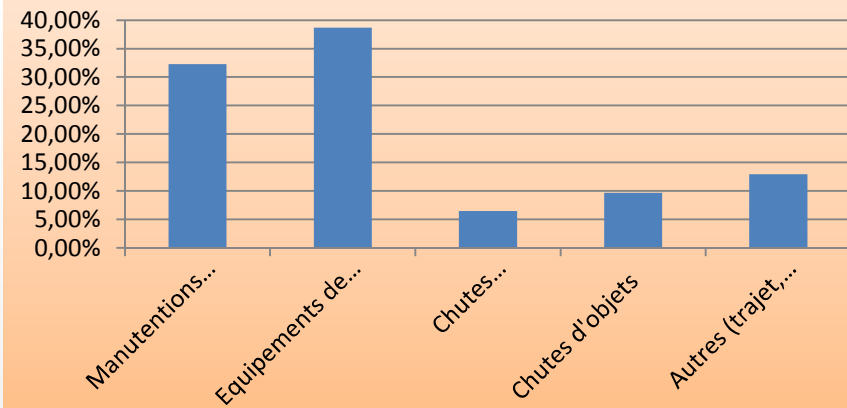
Tranches d'ancienneté



Répartition de l'absentéisme CI



Causes des AT (CI)

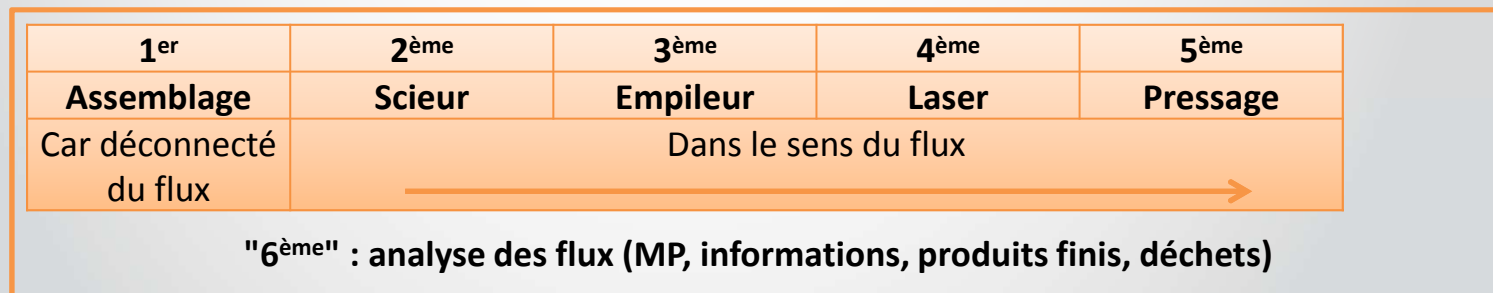


- 4/ Dépistage des situations à risque
- Moyens utilisés
  - Check-list OSHA (+ dos et genoux)



	Scieur	Empileur	Laser	Pressage	Assemblage
Check-list OSHA	19	20	22	19	22
Critères dos	4	4	5	5	5
Critères genoux	0	1	2	2	2

- Observations
- Entretien

- Hiérarchisation



- 5/ Diagnostic au poste de travail
- Outils utilisés
  - Vidéos sur temps de cycle : chroniques d'activité ; posturogramme

Actions	Postures adoptées		Fréquence	Amplitude	Force	Causes probables	Priorité
	Debout	Sur la table					
 <p>Prise des bois sur chariot</p>	Flexion du cou > 40° Flexion du dos > 45° Antéflexion des épaules > 60° Extension des coudes > 30° Déviation radiale ou cubitale des poignets	/	3	2	Oui	Dimensions des chariots de bois (hauteur) Rangement des bois dans les chariots	4
 <p>Pose des bois sur table</p>	Flexion latérale du cou > 10° Flexion du dos 20-45° Antéflexion des épaules 20-60° Extension des coudes > 30° Pronosupination des coudes	/	3	2	Non	Dimensions des tables de travail (trop grandes ; trop basses)	3

- Étude du port de charge (NF X 35-109)
- Questionnaire collaborateur + entretien

## • 6/ Amélioration des postes de travail

- Poste de travail assemblage :

Avant



Après



Améliorations apportées :

- Conception de nouvelle table ergonomique (ajourée)
- Mise en place potence porte outil





## • 6/ Amélioration des postes de travail

- Poste de travail épure laser :



Problématiques:

- Mise en place des connecteurs à la masse

Améliorations apportées :

- Etude d'un nouveau mode de fixation



- 7/ Bilan / Résultats

- Amélioration des conditions de travail
- Mise en place d'une démarche de prévention des TMS
- Mise en place d'un dialogue constructif avec les opérateurs
- Mise en place d'une démarche d'amélioration continu